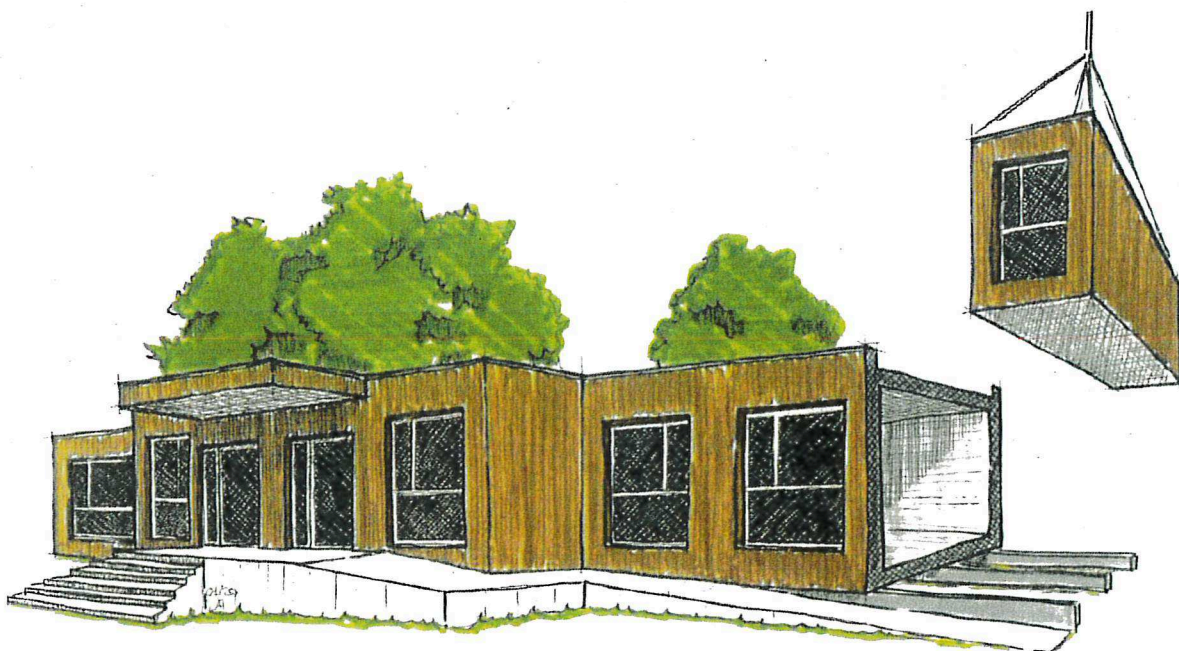
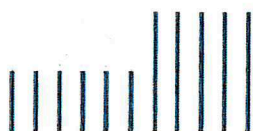


ERNE

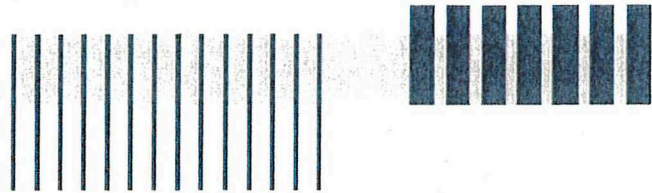
wir bauen vorwärts

319 865

Schulraumerweiterung Münchacker Pratteln






29.10.2025



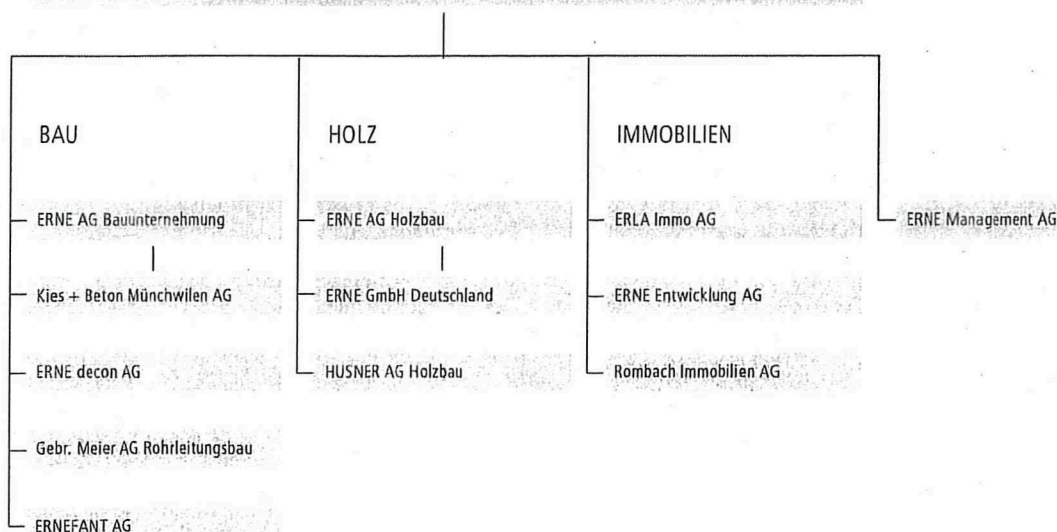
DIE ERNE GRUPPE

In der ERNE Gruppe arbeiten 13 Unternehmen kompetenzübergreifend zusammen. Das Angebot reicht von Baumeisterarbeiten über den Holz- und Systembau bis zur Immobilienbewirtschaftung. In allen Bereichen profitieren die Kunden von innovativen Lösungen und einem umfassenden Service aus einer Hand.

Die ERNE Gruppe befindet sich in vierter Generation in Familienbesitz. Klare Besitzverhältnisse sorgen für Stabilität und ermöglichen ein kontinuierliches Wachstum.

	Gruppe	ERNE AG Holzbau
	Anzahl Mitarbeiter	Anzahl Mitarbeiter
	1200	380
	Umsatz CHF Mio.	Umsatz CHF Mio.
	500	230
	Anzahl Lernende	Anzahl Lernende
	62	11

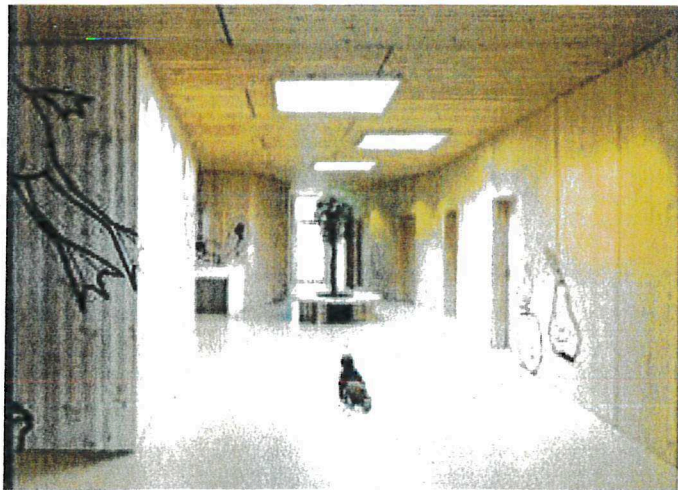
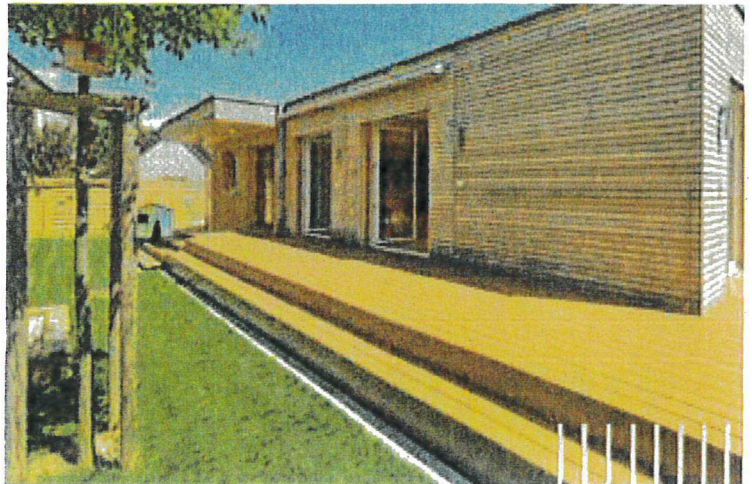
ERNE HOLDING AG LAUFENBURG



ERNE AG HOLZBAU

Entwickeln, vorfertigen, bauen

Seit über 100 Jahren verbindet die ERNE AG Holzbau innovative Technik mit dem nachhaltigsten Werkstoff der Welt: Holz. Dank digitaler Planungs- und Fertigungsprozesse, durchdachter Systemlösungen sowie unserer Werkstoff- und Gesamtleistungskompetenz gehören wir heute zu den profiliertesten Anbietern von Gebäudelösungen im Element-, Modul- und Hybridbau.

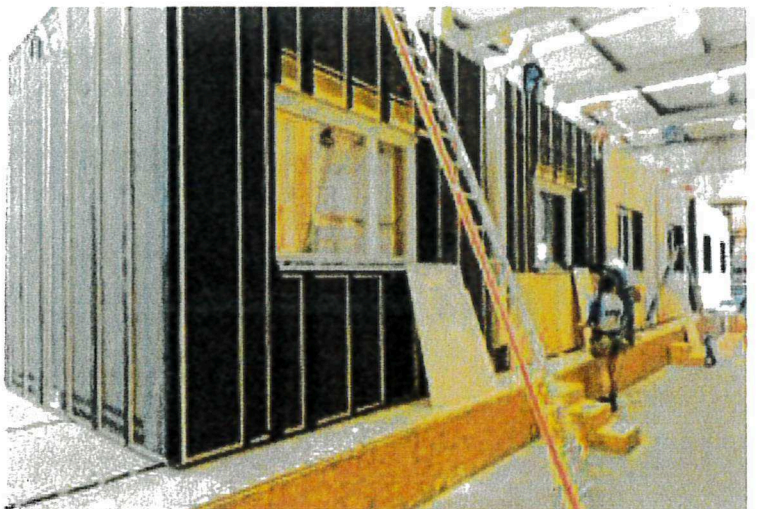


In vielen Märkten zu Hause

Über Jahrzehnte entwickeln, planen und realisieren wir im Team mit Architekten und Fachplanern nachhaltige und ökologische Gebäude in den Bereichen Industrie, Bildung, Gesundheit und Wohnen. In enger Abstimmung mit unseren Auftraggebern entstehen exakt auf die Nutzerbedürfnisse abgestimmte architektonische Gesamtleistungen für den dauerhaften oder temporären Einsatz.

Modulares Bauen

Flexible Modulbauten in Holz-, Stahl- und Hybridbauweise sind schon aufgrund ihrer Energieeffizienz und Wirtschaftlichkeit für den dauerhaften oder temporären Einsatz hervorragend geeignet. Sind zusätzlich minimale Bauzeiten und hohe Planungssicherheit gefragt, bieten Modulbauten entscheidende Vorteile.





DARUM HOLZBAU

Kurze Bauzeit

Dank dem hohen Vorfertigungsgrad im Werk wird die Bauzeit um bis zu 60 Prozent verkürzt. Die Störung vor Ort reduziert sich auf ein Minimum.

Behagliches Raumklima ab Tag 1

Holz ist gesund für Mensch und Umwelt und bietet die Grundlage für ein allergiefreies Bauen. Die Trockenbauweise gewährleistet ein angenehmes Raumklima ab dem ersten Tag. Das Holz reguliert das Klima, Baufeuchte gibt es nicht.

Reduzierte CO₂-Belastung

Holz ist der einzige nachwachsende Baustoff, eine der wenigen Ressourcen aus der Schweiz und CO₂-neutral. Bei Herstellung, Transport, Montage und Rückbau braucht Holz erheblich weniger Energie als andere Baustoffe, was die CO₂-Emissionen um mehr als die Hälfte reduziert.

Weniger Stress, mehr Harmonie

Verschiedene Studien belegen den positiven Einfluss von Räumen in Holz auf die Schüler: Stresslevel, Herzinfarktrisiko und Konfliktbereitschaft sinken und gleichzeitig steigen die Konzentrationsfähigkeit und das generelle Harmonielevel.

Auf Ihr Budget zugeschnitten

Wir sind mit der Design-to-Cost-Methode von der Idee bis zur Schlüsselübergabe dabei und können so Qualität, Effizienz und Kostensicherheit gewährleisten. Ausserdem unterstützen wir Sie bei der Ausarbeitung eines passenden Finanzierungsmodells. Wählen Sie aus Miete, Kauf oder Kauf-Rückkauf die Lösung, die Ihnen entspricht.

Die innovative Bauweise der Zukunft

Wir sind Ihr Partner für wegweisende und zukunftsorientierte Bauprojekte. Die präzise Planung sorgt für eine frühe Kostensicherheit und eine rasche und genaue Ausführung.

Leistungen

Modulares Bauen

Die modulare Bauweise bietet viele Vorzüge, gerne zeigen wir Ihnen die Möglichkeiten und Vorteile dieses Systems auf und helfen Ihnen zu eruieren, ob dieses Bausystem die ideale Bauweise für Ihre Aufgabenstellung und die individuellen Gegebenheiten bei Ihnen vor Ort ist.

Die modularen Gebäude von ERNE werden in unserem Werk zu fertig ausgebauten Raumzellen montiert. Dabei stehen eine maximale Vorfertigung und eine kurze Montagezeit auf der Baustelle im Vordergrund. Produktion und Ausbau erfolgt völlig witterungsunabhängig und in hoher Qualität innerhalb unserer Werkhallen. Just-in-Time werden die fertigen Module auf die Baustelle geliefert und auf die vorbereiteten Fundamente abgestellt. Das System ist auch für eine einfache Demontier- und Versetzbarkeit konzipiert. Eine maximale Flexibilität für allenfalls weitere Einsatzorte ist somit gesichert.

Kurzbeschreibung enthaltene Ausstattungen

Gebäudehülle in modularer Holzbauweise (minergiefähig) | strapazierfähiges Fassadensystem (hinterlüftet) | Foliendach (bekiest oder begrünt) | Kunststofffenster | Der Nutzung entsprechende elektrische Grundinstallation (Steckdosen und Lichtinstallation) | Luft-Wasser Wärmepumpe + Split-Geräte für die Kühlung in den Klassenzimmern | Wärmeverteilung mittels Radiatoren | übliche sanitäre Installationen im Verhältnis der Nutzung (Toiletten, Lavabos, etc.) | strapazierfähiger Bodenbelag (Linoleum) | hochwertige innere Oberflächen, angepasst auf die jeweilige Raumnutzung | Lamellenstoren (elektrisch betätigt).

Beschreibung Unterkonstruktion / Foundation

Die ERNE Modulbauten benötigt eine Foundation mit Streifenauflagen. Die richtige und kostengünstigste Lösung hängt sehr von den örtlichen Gegebenheiten, der Gebäudegeometrie und der Standzeit ab.

Variante Betonfoundationen: Fundamentriegel aus Stahlbeton gem. Angaben ERNE.

Variante Schraubfoundation: Fundamentschrauben werden in den Boden gedreht und Stahlträger darauf verlegt. Nach Einsatzende können die Schrauben wieder aus dem Boden gedreht werden und hinterlassen kaum Landschaden.

Leistungen Montage

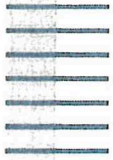
Transport ab Werk ERNE | Abladen und Versetzen der Module durch 90t Pneukran (die Krangrösse hängt von der Zugänglichkeit des Standortes ab. Die Krangrösse wird nach erfolgter Besichtigung definitiv ermittelt) | Versetzen der Module auf vorbereitete Unterkonstruktion/Foundation | Endmontage des Modulbaugebäudes und Übergabe an die Nutzer.

Leistungen Demontage und Rücktransport

Demontage des Modulbaugebäudes ab OK Foundation | Verladen der Module durch 90t Pneukran (die Krangrösse hängt von der Zugänglichkeit des Standortes ab. Die Krangrösse wird nach erfolgter Besichtigung definitiv ermittelt) | Abtransport der Module

Nicht enthaltene Leistungen

- Baugesuch, Bewilligungsgebühren
- Bewilligungsbedingte Zusatzleistungen und Nachweise
- Standortbedingte Zusatzleistungen und Nachweise
- Foundation gemäss Angaben ERNE
- Einrichtungen / Möblierungen
- Umgebungsarbeiten inkl. allfälliger Tritte, Rampen, Podeste und Geländer
- Starkstrom: Zuleitungen in das Gebäude und Anschluss auf die vorhandene Unterverteilung
- Starkstrom: Zähler für Messung
- Kühlung ausserhalb der Klassenzimmer
- Kontrollierte Lüftung
- Schwachstrominstallation (UKV, Rack, EDV, Telefonie, etc.)
- Frischwasser: Zuleitung und Anschluss an definierte Schnittstelle
- Schmutzwasser: Zuleitung und Anschluss an definierte Schnittstelle
- Blitzschutzinstallation
- Schliessanlage
- Nicht beschriebene Leistungen



UNSER STANDARD



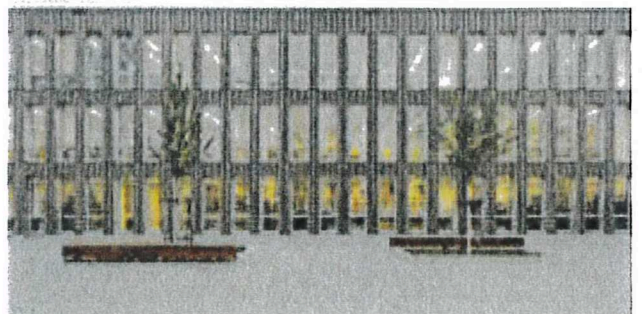
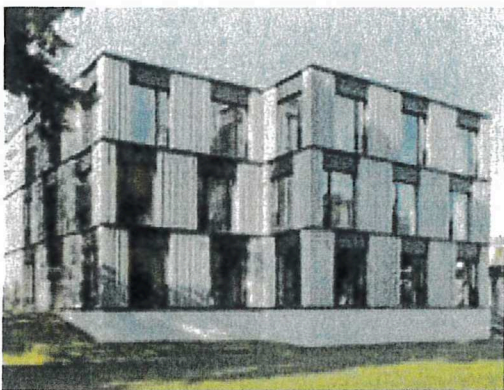
Wir legen grossen Wert auf die hohe Qualität unserer Dienstleistungen und Produkte. Selbstverständlich erhalten Sie bereits bei der Basis-Ausstattung unsere qualitative Höchstleistung. Komplexen Bedürfnissen, die über den klassischen Anspruch hinausgehen, werden wir gerne im Rahmen unserer Komfort-Erweiterungen gerecht.

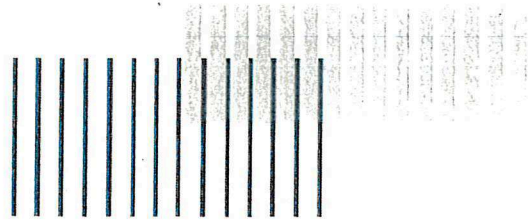
Basisleistungen und -produkte

- Hoher Individualisierungsgrad des Gebäudes dank Hand in Hand-Planungsprozess
- Effiziente Abwicklung des Bauprozesses dank jahrelanger Erfahrung in der Holz-Modulbauweise
- Individuell gestaltbare Fassaden
- Ausgewogenes Raumklima durch Holz-Modulbauweise
- Nachhaltige Holz-Modulbauweise
- Hohe Planungssicherheit durch witterungsunabhängige Vorfertigung im Werk
- Zeitgemässe Architektur auch für temporäre Lösungen
- Holz, das dem ECO-Standard entspricht
- Minergie-fähige Gebäudehülle

Komfort-Erweiterungen

- Optimales Raumklima mit SupraFloor ecoboost², dem ersten Holz-Hybrid-Bausystem mit Deckenklimatechnik
- Hochwertige Holz- und Holz-Metall-Fenster
- Parametrisches Fassadendesign
- Anspruchsvoller Innenausbau-Standard

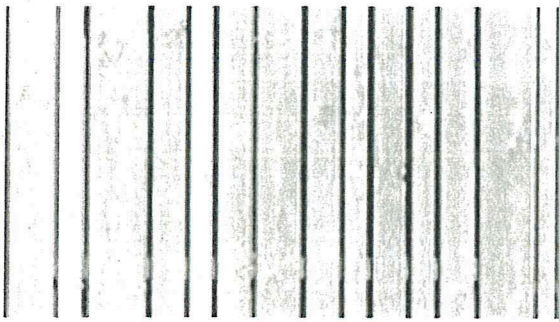




FASSADE

Wir unterstützen Sie beim Zusammenstellen Ihrer perfekten Lösung.

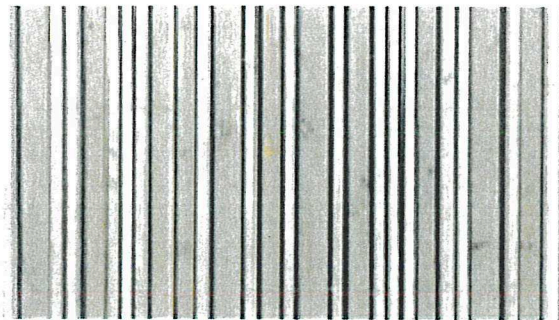
Die ERNE Fassadensysteme sind als nichttragende Elemente konzipiert. Durch die integrale Planung und Fertigung unserer Fassadensysteme realisieren wir für jedes Projekt eine individuelle Gebäudehülle mit Elektro- und Kommunikationskanälen, Fenstern, Lüftungsmodulen und Photovoltaik-Paneelen aus einer Hand.



Vertikallattung vorverraut



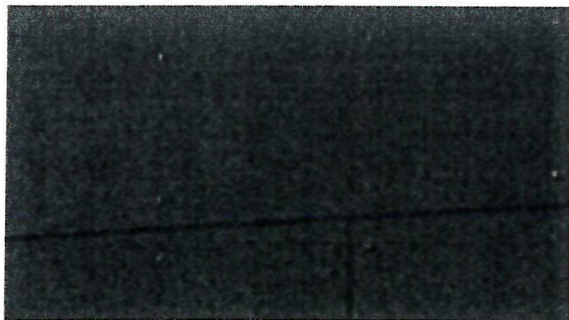
Horizontallattung



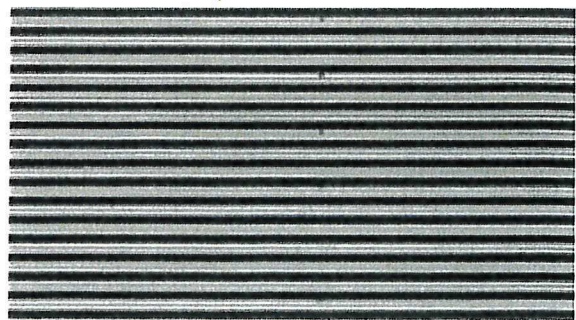
Vertikallattung individuell



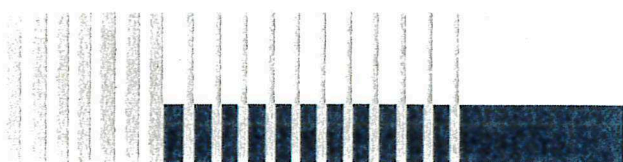
Parametrische Fassade



Plattenfassaden



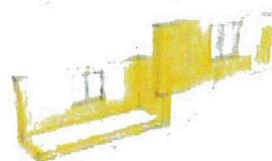
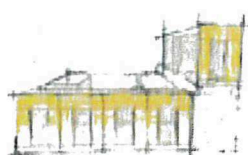
Metallfassade



MODUL- ODER ELEMENTBAU

Sowohl beim Modul- wie auch beim Elementbau handelt es sich um einen Holzrahmenbau. Die Systeme unterscheiden sich im Wesentlichen durch den Vorfertigungsgrad. Für beide Bausysteme verwenden wir bei ERNE denselben Rohstoff: Holz aus nachhaltiger Forstwirtschaft nach Minergie ECO Standard. Dabei werden alle zum Ausführungszeitpunkt aktuellen Vorschriften und Normen betreffend Brand-, Schall- und (sommerlichem) Wärmeschutz, sowie der Minergie-Standard eingehalten.

Die Lebensdauer eines Holzrahmenbaus beträgt rund 80-100 Jahre.



	Modulbau	Elementbau
	Bei ERNE im Werk fertig ausgebaute, dreidimensionale Raumzelle.	Vorgefertigte Wand-, Decken- und Bodenelemente, die auf der Baustelle zusammengesetzt werden.
Vorfertigungsgrad	80 - 95 %	30 - 50 %
Witterungsabhängigkeit	Niedrig, da länger im Werk	Hoch, da länger vor Ort
Montage und Ausbauzeit	kürzer	länger
Grundrissgestaltung	im vordefinierten Raster z.B. 2.95 m, 3.45 m oder projektspezifisch	frei
Finanzierungsmöglichkeiten	Verschiedene Finanzierungsmöglichkeiten: Miete / Miete mit Kaufoption Kauf mit und ohne Rückkaufoption	Nur Kauf ohne Rückgabemöglichkeit
Dislokation	Einfach (ganze Raumzellen)	Eher aufwendig (in Einzelteilen)



IHRE MÖGLICHKEITEN MIT ERNE

Optionale Planungspakete

- Workshop zur Bedarfsermittlung
- Unterstützung oder Erstellung der Baueingabe
- Brandschutzbegleitung QSS3
- Türen- und Sicherheitsplanung

Optionale Ausstattungspakete

- Zusätzliche Schwachstrominstalltionen, Weglaufschutz, Zutrittskontrolle, Video-Anlage etc.
- Lüftungsanlage gemäss Anforderungen, Planung und Ausführung
- Erschliessung der bestehenden Medien vom Bestand

Gestaltungsmöglichkeiten

- Farbkonzepte
- Fassadengestaltung
- Nachrüstbare Holz oder Holz-Metallfenster, auch bodentief für mehr Lichteinfall
- Zusätzliche Trennwände mit Brandschutzanforderungen bis EI60 RF1, auch in Glas möglich

Bauliche Zusatzleistungen

- Foundationen und Erdbau je nach Projekt
- Verbindungsbauten zur Anbindung an den Bestand in offener oder geschlossener Bauweise
- Minergie-Zertifikat / Niedrigenergie-Standard in der Gebäudehülle



DER RE-USE-GEDANKE

Verantwortungsvoller und nachhaltiger Umgang mit Ressourcen wird das Bauen in den nächsten Jahren immer stärker verändern. Dadurch gewinnt die Betrachtung des gesamten Lebenszyklus eines Gebäudes laufend an Bedeutung.

Mit der ERNE Modulbautechnologie können Gebäude über ihren Lebenszyklus mehrere Nutzer an verschiedenen Standorten mit unterschiedlichen Bedürfnissen beheimaten. Getreu dem Motto: «wiederverwenden statt wiederverwerten».

Die ERNE AG Holzbau ist bereits heute die grösste Re-Use-rin von kompletten Gebäuden - von Schulpavillons mit zwei Klassenzimmern bis zu kompletten Alters- und Pflegezentren. Die Möglichkeiten sind fast grenzenlos.

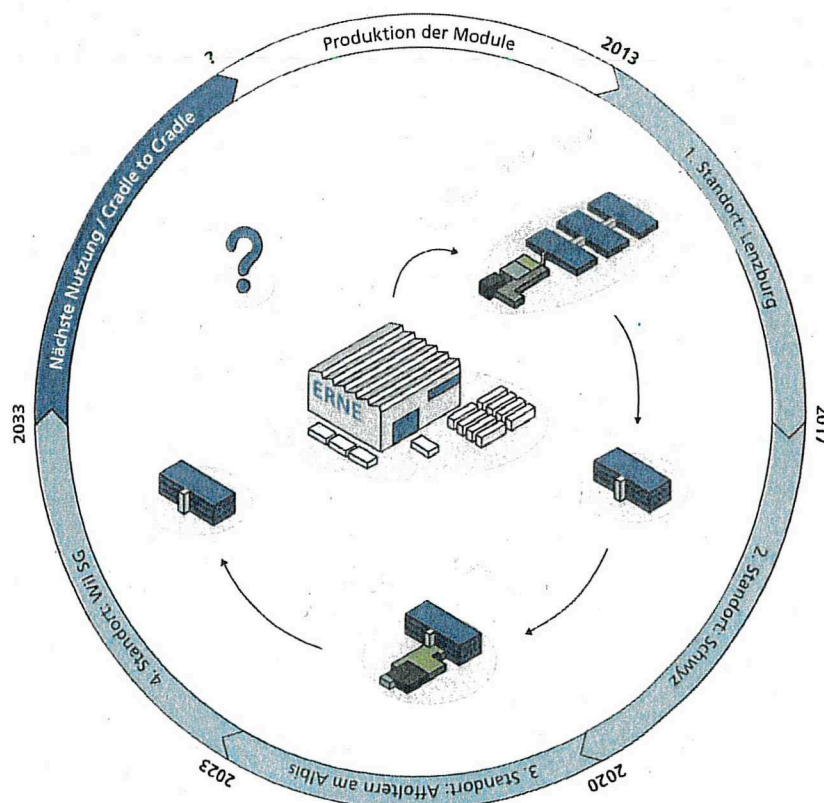
„Typ Lenzburg“: Eine von vielen Erfolgsgeschichten

Erstnutzung des Modulbaus

- Bettenprovisorium Alters- und Pflegezentrum
- Ca. 5'100 m² BGF
- Neu produziert in 2013
- Einstöckige Anordnung der Module

Wiederverwendung

- Bis 2023 insgesamt sieben weitere Nutzer an sieben Standorten in der ganzen Schweiz.
- In insgesamt fünf Gebäudeteile unterteilt, teilweise mit Modulen aus Drittprojekten ergänzt
- Zwei- oder dreistöckige Anordnungen
- An den heutigen Standorten sollen alle Gebäudeteile langfristig genutzt werden.



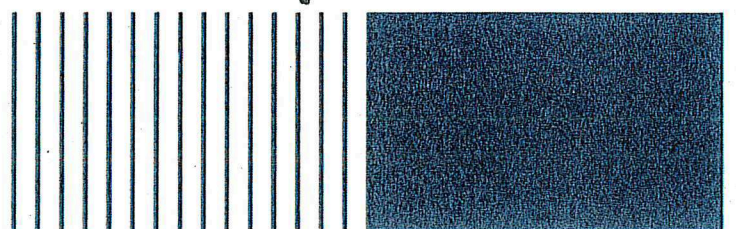
ERNE AG Holzbau

Werkstrasse 3
CH-5080 Laufenburg
+41 62 869 81 81
info@erne.net
www.erne.net



Ihre Ansprechpartnerin
Luana Colaci
Projektentwicklerin

M +41 79 866 21 84
luana.colaci@erne.net



Referenzobjekte:



ERNE

wir bauen vorwärts



Holz-Modulbauweise

SCHULRAUM- ERWEITERUNG, ALTENDORF

Nutzung

Schule

Standort

Burggasse 10
8852 Altendorf

Bauherrschaft

Gemeinde Altendorf
Dorfplatz 3
CH-8852 Altendorf
Christian Iten
+41 55 451 77 77
info@altendorf.ch

Architektur

ERNE AG Holzbau
Rüchligstrasse 53
4332 Stein
Fabienne Knecht
+41 62 869 81 81
info@erne.net

Submissionsverfahren

ja

Bauzeit

November 2024 - Juni 2025

Auftragssumme

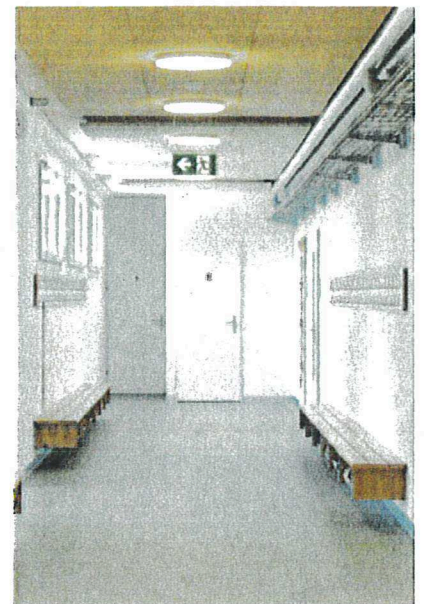
CHF 4'100'000.-

Projektleiter

André Schori

Facts

- Gebäude in Holz-Modulbauweise auf Autobahntunnel
- Schreinerarbeiten und Innentüren aus interner Schreinerei
- Geschützter Aussenbereich durch überdachten Pausenplatz aus Holz
- innenliegendes Treppenhaus
- Dachfenster im Obergeschoss, sowie PV-Anlage auf dem Dach
- ERNE AG Holzbau als Totalunternehmer



ERNE AG Holzbau
 Werkstrasse 3
 CH-5080 Laufenburg
 +41 62 869 81 81
 info@erne.net
 www.erne.net

© Fotos: Bernhard Strauss

